

# 莆田市双熊科技有限公司厂区规划总平面布置图1:500

成都碧城建筑设计有限公司  
CHENGDU BICENIS ARCHITECTS (CHENGDU) CO., LTD.  
地址: 四川省成都市高新区天府大道中段128号  
成都碧城建筑设计有限公司  
CHENGDU BICENIS ARCHITECTS (CHENGDU) CO., LTD.  
地址: 四川省成都市高新区天府大道中段128号

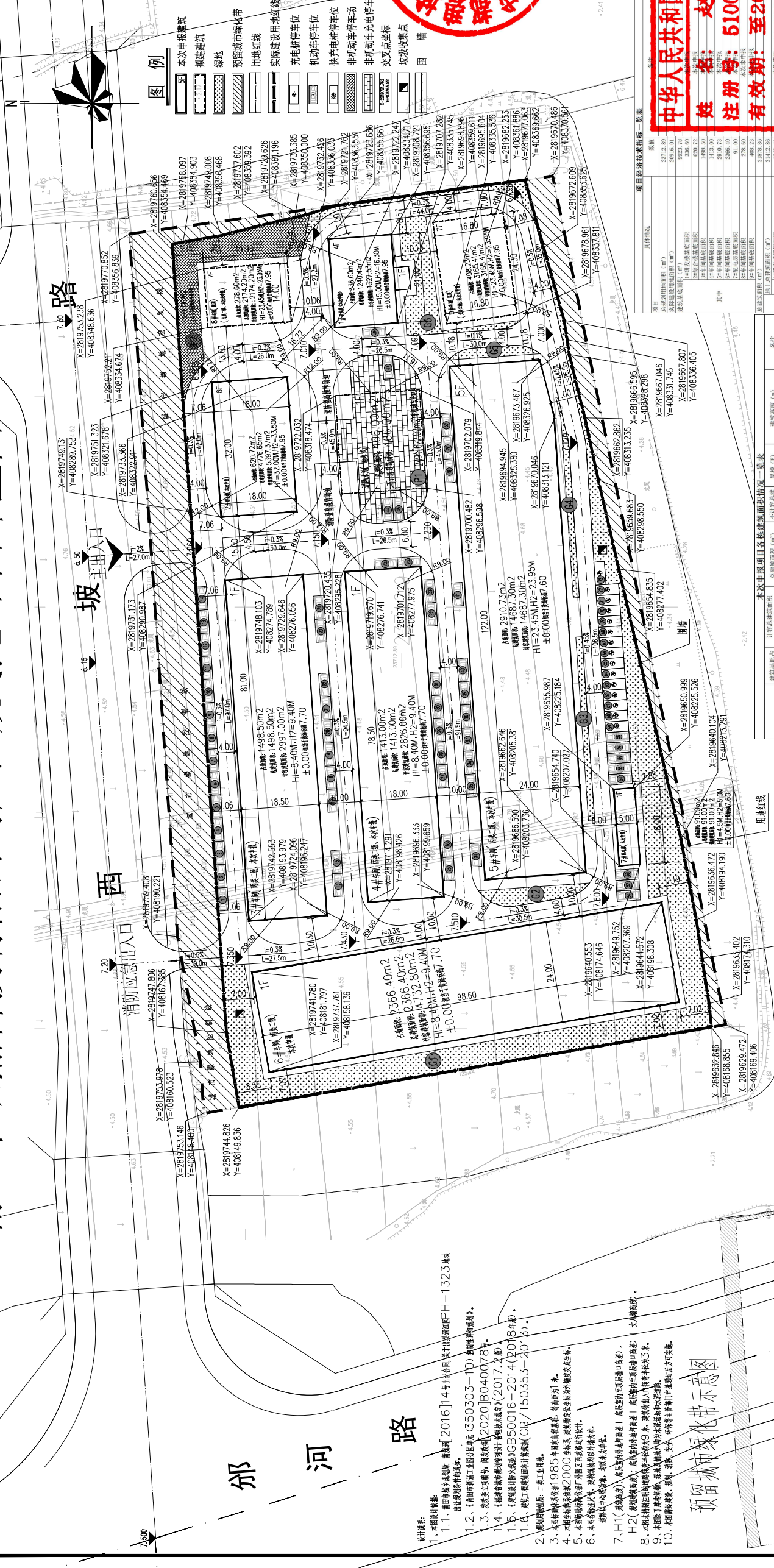
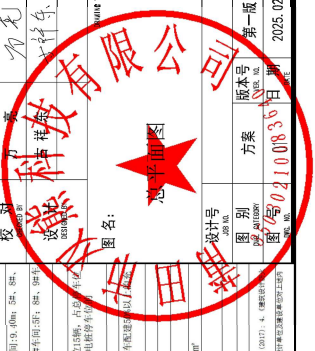
建设工程规划许可证编号: A151000057  
市政工程设计证书编号: A251000057  
注册工程师注册编号: 510002018100025

CASE NOTE  
出图专用章



中华人民共和国  
注册建筑师  
姓名: 赵兵  
注册号: 5100005-023  
有效期至: 2025年5月

四川省建设工程勘察设计专用章  
成都碧城建筑设计有限公司  
资质证书编号: A151000057  
有效期至: 2025年12月27日



### 项目经济技术指标一览表

序号	名称	单位	数值
1	总建筑面积	m <sup>2</sup>	3112.86
2	地上总建筑面积	m <sup>2</sup>	1898.00
3	地下总建筑面积	m <sup>2</sup>	1214.86
4	计容总建筑面积	m <sup>2</sup>	3112.86
5	容积率		1.00
6	建筑密度	%	20.00
7	绿地率	%	10.08
8	停车位	个	497
9	非机动车停车位	个	497
10	充电桩停车位	个	497

### 非机动车停车位分析表

名称	面积(m <sup>2</sup> )	车位数量	单位
p1	622.92	249	个/100m <sup>2</sup>
p2	371.06	247	个/100m <sup>2</sup>
合计	993.98	497	个/100m <sup>2</sup>

### 项目停车位配建需求分析表

建筑类型	车位/100m <sup>2</sup> 建筑面积	建筑面积	车位需求
研发楼	0.8	1240.41	10
综合楼	0.8	4776.65	38
车间	0.1	25304.8	25
合计			73

### 项目绿地面积表

名称	面积	备注	
G1	1655.18	G4	63.81
G2	82.22	G5	43.69
G3	55.80	G6	207.05
合计	2107.75		
总规划用地面积(m <sup>2</sup> )	20712.89		
总规划绿地面积(m <sup>2</sup> )	20916.01		
绿地率	10.08%		

注: 建设单位在申报项目《建设工程规划许可证》建筑工程设计方案报审阶段应附此表, 由设计单位负责填写并盖章, 以上数据设计单位已按规定计算, 设计单位及建设单位对以上数据内容的真实性、准确性负责。

- ### 编制依据
- 1、《中华人民共和国城乡规划法》(2008年)
  - 2、《福建省城乡规划条例》(2011年)
  - 3、《莆田市城市总体规划》(2016-2035年)
  - 4、《莆田市双熊科技有限公司厂区规划总平面布置图》(2020年)
  - 5、《福建省城乡规划条例》(2011年)
  - 6、《福建省城乡规划条例》(2011年)
  - 7、《福建省城乡规划条例》(2011年)
  - 8、《福建省城乡规划条例》(2011年)
  - 9、《福建省城乡规划条例》(2011年)
  - 10、《福建省城乡规划条例》(2011年)

预留城市绿化带2796.88平方米

预留城市绿化带示意图